



**Chicago
Pneumatic**



Строительное оборудование

Опыт. Стремление. Результат.



Основанная свыше 110 лет назад человеком, предвидевшим потребности рынка, компания **Chicago Pneumatic** всегда стремилась искать новые способы удовлетворения сегодняшних и будущих потребностей заказчиков.

Еще в 1889г. Джон В. Дантли понял, что строительным рабочим требуются многие отсутствовавшие на тот момент времени инструменты. Он основал компанию **Chicago Pneumatic Tool** и поставил перед собой цель обеспечить все отрасли промышленности и компании необходимыми для их успеха инструментами. Долгие годы Дантли развивал успех компании за счет выпуска инновационных продуктов, неизменно обеспечивая их высокое качество и надежность.

Вскоре компания **Chicago Pneumatic** стала широко известной и высоко ценимой рабочими во всем мире благодаря выпуску долговечных надежных инструментов, облегчающих тяжелый труд и отвечающих конкретным потребностям.

Сегодня **Chicago Pneumatic** является глобальным брендом, предлагающим оборудование почти для всех отраслей промышленности, используемое для различных целей. И мы гордимся тем, что **Chicago Pneumatic** по-прежнему является стандартом надежности и долговечности и гарантией успеха заказчика.





Опыт

Разработчики, инженеры, дистрибьюторы, заказчики — у всех есть что-то общее. Мы все стремимся к результату. Мы знаем, что каждый инструмент, компрессор, генератор, отбойный молоток или каток **Chicago Pneumatic** идеально подходит для удовлетворения конкретных потребностей клиентов. Мы гордимся более чем столетней историей компании **Chicago Pneumatic** и с радостью демонстрируем наши последние инновационные продукты.

Стремление

Для сотрудников **Chicago Pneumatic** важно обеспечение высокой производительности не только продукта. Мы высоко ценим эффективность работы наших партнеров и заказчиков и прилагаем все усилия, чтобы сделать сотрудничество с **Chicago Pneumatic** максимально легким.

Результат

Сочетание характеристик продукции, профессионализма сотрудников, наших коллег и партнеров: все это выражается в нашем стремлении к результату.



Продуктовая линейка Chicago Pneumatic

Под торговой маркой **Chicago Pneumatic** мы готовы предложить Вам полный спектр строительного оборудования, необходимого для решения самых разнообразных задач.

— передвижные дизельные компрессоры

Передвижные компрессоры **Chicago Pneumatic** CPS обеспечивают подачу сжатого воздуха с производительностью от 2,5 м³/мин до 30 м³/мин при рабочем давлении от 7 до 25 бар. Компрессоры оснащаются надежными двигателями Kubota, Deutz, Cummins и одними из лучших в мире винтовыми элементами Atlas Copco.



— передвижные электрические компрессоры

Применение электропривода делает эти машины очень экономичными и бесшумными по сравнению с дизельными аналогами. Простота запуска и проведения технического обслуживания делают эти компрессоры востребованными на рынке.



— дизельные генераторы и осветительные мачты

Легкие и простые в управлении генераторы и осветительные мачты являются отличным решением для строительных организаций, часто меняющих объекты. Прочная конструкция гарантирует надежную работу при любых погодных условиях на неподготовленных площадках.



— виброоборудование

Уплотнение асфальта и грунта — одна из важнейших операций на строительстве любого дорожного покрытия. От качества уплотнения зависят не только прочность и устойчивость сооружения, но и ровность покрытия, безопасность движения и срок службы в целом.

Линейка уплотнительного оборудования включает в себя поступательные виброплиты для грунта и для асфальта, реверсивные виброплиты (с возможностью электрического старта), вибротрамбовки, траншейные и двухвальцовые катки.

Во всех моделях применяются надежные двигатели марок Honda и Hatz



Продуктовая линейка Chicago Pneumatic

Под маркой **Chicago Pneumatic** представлен высококлассный строительный инструмент, известный во всем мире. Первые разработки в сегменте пневматического инструмента датируются 1901 годом. Мы гордимся нашим опытом и с радостью представляем Вам нашу линейку:»

— пневмоинструмент

Отбойные молотки, бетоноломы, перфораторы, костылезабивщики, заклепщики, пилы пневматические, насосы. Применяются для общестроительных работ: по разрушению конструкций из материалов различной твердости (асфальт, бетон, железобетон).



— бетонное оборудование

Новая линейка бетонного оборудования **Chicago Pneumatic** включает в себя все необходимые инструменты для создания качественной бетонной поверхности: вибраторы с различными типами приводов, виброрейки, затирочные машины, швонарезчики, систему рельс-форм. Мы предлагаем эффективное оборудование по доступным ценам.

— гидроинструмент

Гидравлические станции с комплектом различного инструмента. отбойные молотки, бетоноломы, буры колонковые, насосы. Применяются по разлому конструкций из материалов различной твердости, для сверления отверстий, резки, перекачки жидкостей.



— навесные гидромолоты и трамбовки

Область применения: карьерные работы, строительство дорог, снос зданий, траншейные работы. Широкий модельный ряд позволяет подобрать молот, оптимально подходящий для вашего экскаватора или погрузчика и обрабатываемого материала.





от 2,5 до 5,3 м³/мин.

Широкий модельный ряд

В модельном ряду компрессоров **Chicago Pneumatic** есть компрессоры с рабочим давлением от 7 бар до 25 бар и производительностью от 2,5 м³/мин и до 30 м³/мин. Компрессоры могут быть установлены на шасси для перемещения по строительной площадке или в исполнении без шасси.

Строительные работы (компрессоры малой мощности)

Компрессоры применяются для работы с отбойными молотками, несколькими пневмоинструментами, с небольшим окрасочным аппаратом.

Могут быть на шасси и в версии без шасси. К данной категории относятся следующие модели CPS90, CPS110, CPS130, CPS185.



от 5,3 до 12 м³/мин.

Компрессоры для пескоструйных работ

Данные машины предназначены для промышленного пескоструйного оборудования. Они предназначены для длительной бесперебойной работы. Модели оснащаются **встроенной системой очистки сжатого воздуха**, что значительно повышает качество обработки поверхностей. Также некоторые модели могут использоваться для монтажа в буровые установки.



от 12 до 30 м³/мин.

Компрессоры высокой мощности

Данные модели предназначены для очистки и испытаний трубопроводов, бурения и других работ (CPS 850, 750-10, 850-12, 900-10, 770-21, 900-12, 1200-23, 1100-21, 1000-19, 1070-25). В ближайшее время планируется анонс 25-барной машины производительностью 30 м³/мин

Все машины снабжены мощными и современными двигателями Cummins. На выбор клиента возможен заказ опций, таких как «холодный старт», охладитель-влажнотделитель, предпусковой подогрев охлаждающей жидкости.



Надежность и простота в эксплуатации

Надежность, простота обслуживания и гибкость в использовании — отличительные черты компрессоров **Chicago Pneumatic**. Компрессоры имеют прочную конструкцию и оборудованы надежными дизельными двигателями от мировых лидеров двигателестроения.



Удобство проведения технического обслуживания

Оригинальные запчасти, поставляемые через нашу дилерскую сеть, гарантируют долгий срок службы Вашего компрессора и снижают риск поломки.

Высокоэффективная многоуровневая система фильтрации топлива с водоотделителем



Высокоэффективный воздушный фильтр

Удобная и понятная панель с механическими элементами управления



Большая площадь радиатора для предотвращения перегрева

Оцинкованный кожух с порошковой окраской

Надёжное шасси с одной или двумя осями



Особенности и преимущества:

- Конструкция кожуха машин обеспечивает быстрый и удобный доступ ко всем узлам компрессора;
- Панель управления на всех компрессорах защищена металлической запираемой дверцей;
- Двигатели ведущих производителей (Deutz, Cummins) отличаются экономичностью и большими межсервисными интервалами;
- Современные винтовые компрессорные элементы с асимметричными роторами;
- Низкий уровень шума;
- Длительные интервалы между заправками топливом — одной заправки достаточно для непрерывной эксплуатации с полной нагрузкой на протяжении всей рабочей смены;
- Полностью автоматическая бесступенчатая регулировка оборотов двигателя в соответствии с потреблением воздуха;
- Корпус компрессора оцинкован и покрашен порошковым способом с сушкой — данный способ окраски предотвращает появление и распространение коррозии под слоями краски.
- В линейке присутствуют модели, имеющие Одобрение Типа Транспортного Средства, на них Вы получаете ПТС — таким образом, компрессоры можно перевозить по дорогам общего пользования за автомобилями, согласно правилам ПДД;



Большинство моделей могут быть укомплектованы следующими опциями:



— система запуска «холодный старт»

При заказе этой опции температура уверенного пуска составляет $-20\text{ }^{\circ}\text{C}$.

Включает в себя:

- Свечу накаливания на впускном коллекторе двигателя;
- Короткий цикл компрессорного масла, оборудованный термостатом;
- Усиленный аккумулятор;
- Синтетическое компрессорное масло GENOIL S;
- Синтетическое дизельное масло SAE 5W40.

— усиленный «холодный старт»

Данная опция помимо вышеперечисленных компонентов «холодного старта» включает в себя и предпусковой подогрев охлаждающей жидкости, что актуально в северных районах страны и при зимних работах.



— охладитель/влагоотделитель и сепаратор

Позволяют эффективно бороться с конденсатом, осушают и охлаждают воздух на выходе.

Принцип работы очень прост: для начала сжатый воздух проходит через радиатор, охлаждаясь до температуры $+7\text{ }^{\circ}\text{C}$ к температуре окружающей среды, а затем влага отделяется в фильтре-влагоотделителе. На выходе у вас будет воздух, осушенный на 85% и температурой $+7\text{ }^{\circ}\text{C}$ к температуре окружающей среды.

— префильтр

Дополнительная ступень фильтрации необходима при работе в особо запыленных условиях (например, пескоструйные работы)



Передвижные дизельные компрессоры серии CPS

МОДЕЛИ	CPS90	CPS110	CPS130	CPS185	CPS275	CPS400	CPS350-10	CPS350-12	CPS850	CPS830-9
Давление бар (ф/кв. д.)	7 (102)	7 (102)	7 (100)	7 (102)	7 (102)	7 (102)	10,3 (149)	12 (174)	7 (102)	8,6 (125)
Производительность л/с куб. ф./мин м³/мин	42 88 2,5	50 100 3	58 104 3,5	88 187 5,3	133 283 8	200 424 12	173 367 10,4	173 367 10,4	398 844 23,9	387 819 23,2
Частота оборотов двигателя, мин. об/мин	2,400	1,850	1,850	1,850	1,400	1,400	1,400	1,400	1,400	1,400
Частота оборотов двигателя, макс. об/мин	3,000	2,750	2,400	2,750	2,000	2,300	2,300	2,300	2,200	2,100
Объём компрессорного масла л (галл. США)	5,5 (1,5)	8,8 (2,3)	8,8 (2,3)	8,8 (2,3)	16 (4,2)	22 (5,8)	22 (5,8)	22 (5,8)	60 (15,9)	60 (15,9)
Выпускные пневмовентили	2xG ^{3/4} "	2xG ^{3/4} "	2xG ^{3/4} "	3xG ^{3/4} "	1xG ¹ "+1xG ^{3/4} "	1xG ¹ "+1xG ^{3/4} "	1xG ¹ "+1xG ^{3/4} "	1xG ¹ "+1xG ^{3/4} "	1xG ¹ "+1xG ^{3/4} "	1xG ² "+1xG ^{3/4} "
ДВИГАТЕЛЬ										
Марка двигателя	Kubota	Deutz	Deutz	Deutz	Cummins	Cummins	Cummins	Cummins	Cummins	Cummins
Тип двигателя	D1105	F2M2011	F3M2011	F2M2011	4BT3.9-C80	4BTA3.9-C125	4BTA3.9-C130	4BTA3.9-C130	6CTA8.3-C240	6CTA8.3-C240
Мощность двигателя кВт (л. с.)	18,2 (24)	23,3 (31)	32,5 (44)	36 (48)	60 (80)	97 (130)	97 (130)	97 (130)	179 (240)	179 (240)
Система охлаждения двигателя	Жидкостная (GenCool)	Масляная/воздушная	Масляная/воздушная	Масляная/воздушная	Жидкостная (GenCool)	Жидкостная (GenCool)	Жидкостная (GenCool)	Жидкостная (GenCool)	Жидкостная (GenCool)	Жидкостная (GenCool)
Электросистема В	12	12	12	12	24	24	24	24	24	24
Объём моторного масла л (галл. США)	5,1 (1,3)	6,5 (1,7)	6,5 (1,7)	6,5 (1,7)	9 (2,4)	10 (2,6)	11 (2,9)	12 (3,2)	19 (5,0)	19 (5,0)
Объём топливного бака л (галл. США)	32 (8,5)	40 (10,6)	80 (21,1)	80 (21,1)	185 (48,9)	185 (48,9)	185 (48,9)	185 (48,9)	350 (92,5)	350 (92,5)
Время между заправками при полной нагрузке ч	8	9	16	12	15	10	10	10	11	11
РАЗМЕРЫ										
Длина с горизонтальной буксирной тягой мм (д)	2,852 (112)	3,286 (129)	3,181 (125)	3,181 (125)	3,790 (149)	3,790 (149)	3,790 (149)	3,790 (149)	4,850 (191)	2,725 (139)
Длина с вертикальной буксирной тягой мм (д)	2,100 (83)	2,400 (94)	2,300 (91)	2,300 (91)	3,000 (118)	3,000 (118)	3,000 (118)	3,000 (118)	3,500 (138)	3,525 (139)
Ширина мм (д)	1,310 (52)	1,320 (52)	1,400 (55)	1,400 (55)	1,900 (75)	1,900 (75)	1,900 (75)	1,900 (75)	1,900 (75)	1,770 (70)
Высота мм (д)	1,205 (47)	1,280 (50)	1,280 (50)	1,280 (50)	1,850 (73)	1,850 (73)	1,850 (73)	1,850 (73)	2,250 (89)	2,292(90)
Рабочий вес кг (фунты)	556 (1,226)	730 (1,609)	960 (2,113)	960 (2,116)	1,500 (3,307)	1,680 (3,704)	1,680 (3,704)	1,680 (3,704)	3,500 (7,716)	3,500 (7,716)
МОДЕЛИ	CPS750-10	CPS650-12	CPS580-14	CPS900-12	CPS820-17	CPS770-21	CPS1200-23	CPS1100-21	CPS1000-19	CPS1070-25
Давление бар (ф/кв. д.)	10,3 (149)	12 (174)	14 (203)	12 (170)	17 (247)	21 (305)	23 (330)	21 (300)	19 (275)	25 (364)
Производительность л/с куб. ф./мин м³/мин	348 738 20,9	307 650 18,4	273 579 16,4	410 869 24,6	387 819 23,2	36 770 21,8	567 1,200 134	519 1,100 131,1	490 1,308 129,4	508 1,064 130,5
Частота оборотов двигателя, мин. об/мин	1,400	1,400	1,400	1,400	1,400	1,400	1,900	1,800	1,800	1,100
Частота оборотов двигателя, макс. об/мин	2,200	2,200	2,200	2,000	2,000	2,000	1,200	1,200	1,200	1,600
Объём компрессорного масла л (галл. США)	60 (15,9)	60 (15,9)	60 (15,9)	65 (17,2)	65 (17,2)	65 (17,2)	72 (19)	72 (19)	72 (19)	100 (17,2)
Выпускные пневмовентили	1xG ² "+3xG ^{1 1/2} "	1xG ² "+3xG ^{1 1/2} "	1xG ² "+3xG ^{1 1/2} "	1xG ² "+3xG ^{1 1/2} "	1xG ² "+3xG ^{1 1/2} "	1xG ² "+3xG ^{1 1/2} "	1xG ² "	1xG ² "	1xG ² "	1xG ² "
ДВИГАТЕЛЬ										
Марка двигателя	Cummins	Cummins	Cummins	Cummins	Cummins	Cummins	Cummins	Cummins	Cummins	Cummins
Тип двигателя	6CTA8.3-C240	6CTA8.3-C240	6CTA8.3-C240	6LTAA8.9-C315	6LTAA8.8-C315	6LTAA8.8-C315	NTA 855 BC III	NTA 855 BC III	NTA 855 BC III	QSZ13 C500 II
Мощность двигателя кВт (л. с.)	179 (240)	179 (240)	179 (240)	232 (311)	232 (311)	232 (311)	321 (430)	309 (415)	295 (395)	372 (490)
Система охлаждения двигателя	Жидкостная (GenCool)	Жидкостная (GenCool)	Жидкостная (GenCool)	Жидкостная (GenCool)	Жидкостная (GenCool)	Жидкостная (GenCool)	Жидкостная (GenCool)	Жидкостная (GenCool)	Жидкостная (GenCool)	Жидкостная (GenCool)
Электросистема В	24	24	24	24	24	24	24	24	24	24
Объём моторного масла л (галл. США)	19 (5,0)	19 (5,0)	19 (5,0)	28 (7,4)	28 (7,4)	28 (7,4)	32 (8,5)	32 (8,5)	32 (8,5)	70 (7,4)
Объём топливного бака л (галл. США)	350 (92,5)	350 (92,5)	350 (92,5)	430 (114)	485 (128,1)	485 (128,1)	-	-	-	780 (128,1)
Время между заправками при полной нагрузке ч	11	11	11	12	13	13	-	-	-	13
РАЗМЕРЫ										
Длина с горизонтальной буксирной тягой мм (д)	4,850 (191)	4,850 (191)	4,850 (191)	5,600 (220)	5,600 (220)	5,600 (220)	5,600 (220)	5,600 (220)	5,600 (220)	5,600 (220)
Длина с вертикальной буксирной тягой мм (д)	3,500 (138)	3,500 (138)	3,500 (138)	4,210 (166)	4,250 (167)	4,250 (167)	4,200 (165)	4,200 (165)	4,200 (165)	4,600 (165)
Ширина мм (д)	1,900 (75)	1,900 (75)	1,900 (75)	1,800 (71)	2,100 (83)	2,100 (83)	2,200 (87)	2,200 (87)	2,200 (87)	2,100 (87)
Высота мм (д)	2,250 (89)	2,250 (89)	2,250 (89)	2,631 (110)	2,600 (102)	2,600 (102)	2,800 (110)	2,800 (110)	2,800 (110)	2,570 (102)
Рабочий вес кг (фунты)	3,500 (7,716)	3,500 (7,716)	3,500 (7,716)	4,600 (10,141)	5,200 (11,464)	5,200 (11,464)	4,300 (9,480)	4,300 (9,480)	4,300 (9,480)	4,300 (9,480)

Передвижные компрессоры с электрическим двигателем серии CPSE



В модельном ряду компрессоров с электрическим приводом представлены модели производительностью от 7 до 13 бар и производительностью от 1,8 м³/мин до 26,6 м³/мин.

Модели CPS350E, CPS400E-10, CPS450E одноступенчатые винтовые маслозаполненные компрессоры с прямым приводом от электрического мотора.

Компрессоры спроектированы и изготовлены для различных строительных задач и условий эксплуатации, где есть возможность подключиться к электрической сети для снижения себестоимости выполняемых работ.

Машина состоит из компрессорного элемента, электрического мотора, системы охлаждения, маслосепаратора и системы контроля — все это заключено в шумопоглощающий прочный оцинкованный кожух.

Преимущества

- Электрический привод;
- Надежный мотор;
- Оцинкованный прочный кожух;
- Удобная и понятная панель управления;
- Низкий уровень шума;
- Отсутствие выхлопов;
- Экономия на топливе;
- Уменьшение себестоимости кубометра сжатого воздуха;
- Увеличение времени межсервисных интервалов;
- Устойчив к внешним ударным воздействиям — гарантия высокой стоимости при перепродажи;
- Легок в управлении для любого уровня оператора;
- Работа в местах с повышенными требованиями к шуму;
- Работа внутри помещений.

Технические характеристики моделей:



Надежная современная винтовая пара с асимметричными роторами



Высокоэффективный воздушный фильтр

Оцинкованный кожух с порошковой окраской



Большая поверхность радиатора для предотвращения перегрева

Увеличенный объем ресивера для обеспечения постоянного давления воздуха

Надёжное шасси с одной или двумя осями



Удобная и понятная панель с механическими элементами управления

Передвижные компрессоры с электрическим двигателем серии CPSE

Особенности

- Система запуска с переключением «звезда-треугольник» и щиток с зажимами для удобного подключения источника питания при низком пусковом токе
- Высокоэффективный электропривод
- Низкий уровень шума



Технические характеристики моделей:

МОДЕЛИ	CPS 65E	CPS 130E	CPS 350E	CPS 450E	CPS 400E-10	CPS 700E
Давление бар (ф/кв. д.)	7 (102)	7 (102)	7 (102)	7 (102)	10,3 (150)	7 (102)
Производительность л/с куб. ф/мин м³/мин	30 64 1,8	60 127 3,6	163 346 9,8	212 448 12,7	180 381 10,8	347 735 20,8
Объем компрессорного масла л (галл. США)	4 (1,1)	9 (2,4)	20 (5,3)	20 (5,3)	20 (5,3)	55 (14,5)
Выпускные пневмовентили	1xG ^{3/4} "	2xG ^{3/4} "	1xG1 ^{1/2} " + 3xG ^{3/4} "	1xG1 ^{1/2} " + 3xG ^{3/4} "	1xG1 ^{1/2} " + 3xG ^{3/4} "	1xG2" + 3xG ^{1/4} "
ДВИГАТЕЛЬ						
Марка двигателя	Chicago Pneumatic	Chicago Pneumatic	Chicago Pneumatic	Chicago Pneumatic	Chicago Pneumatic	Chicago Pneumatic
Мощность двигателя кВт (л. с.)	11 (15)	21 (28)	55 (74)	75 (101)	75 (101)	110 (148)
Эксплуатационный коэффициент	1,15	1,15	1,15	1,15	1,15	1,15
Напряжение В	380/400/415 при 50 Гц	380/400/415 при 50 Гц	380 при 50 Гц	380 при 50 Гц	380 при 50 Гц	380 при 50 Гц
Коэффициент мощности (cos φ)	Данные ожидаются	Данные ожидаются	0,88	0,88	0,88	0,91
Частота оборотов двигателя об./мин	2,930	2,930	2,970	2,970	2,970	2,970
Система запуска	Звезда-треугольник	Звезда-треугольник	Звезда-треугольник	Звезда-треугольник	Звезда-треугольник	Звезда-треугольник
Класс защиты	IP55/F	IP55/F	IP54/F	IP54/F	IP54/F	IP54/F
РАЗМЕРЫ						
Длина с горизонтальной буксирной тягой мм (д)	1,941 (76)	1,941 (76)	3,790 (149)	3,790 (149)	3,790 (149)	4,850 (191)
Длина с вертикальной буксирной тягой мм (д)	—	—	3,000 (118)	3,000 (118)	3,000 (118)	3,500 (138)
Ширина мм (д)	1,088 (43)	1,088 (43)	1,790 (70)	1,790 (70)	1,790 (70)	1,770 (70)
Высота мм (д)	1,097 (43)	1,097 (43)	1,838 (72)	1,838 (72)	1,838 (72)	2,230 (88)
Рабочий вес кг (фунты)	300 (661)	370 (816)	1,800 (3,968)	1,800 (3,968)	1,800 (3,968)	3,220 (7,099)
МОДЕЛИ	CPS 600E-10	CPS 500E-13	CPS 950E	CPS 850E -10	CPS 800E -13	
Давление бар (ф/кв. д.)	10,3 (149)	13 (189)	7 (102)	10,3 (149)	13 (189)	
Производительность л/с куб. ф/мин м³/мин	283 600 17	225 477 13,5	443 939 26,6	388 823 23,3	367 777 22	
Объем компрессорного масла л (галл. США)	55 (14,5)	55 (14,5)	75 (19,8)	75 (19,8)	75 (19,8)	
Выпускные пневмовентили	1xG2" + 3xG ^{1/4} "	1xG2" + 3xG ^{1/4} "	1xG2" + 3xG ^{1/4} "	1xG2" + 3xG ^{1/4} "	1xG2" + 3xG ^{1/4} "	
ДВИГАТЕЛЬ						
Марка двигателя	Chicago Pneumatic	Chicago Pneumatic	Chicago Pneumatic	Chicago Pneumatic	Chicago Pneumatic	
Мощность двигателя кВт (л. с.)	110 (148)	110 (148)	160 (215)	160 (215)	180 (241)	
Эксплуатационный коэффициент	1,15	1,15	1,15	1,15	1,15	
Напряжение В	380 при 50 Гц	380 при 50 Гц	380 при 50 Гц	380 при 50 Гц	380 при 50 Гц	
Коэффициент мощности (cos φ)	0,91	0,91	0,89	0,89	0,89	
Частота оборотов двигателя об./мин	2,970	2,970	2,970	2,970	2,970	
Система запуска	Звезда-треугольник	Звезда-треугольник	Звезда-треугольник	Звезда-треугольник	Звезда-треугольник	
Класс защиты	IP54/F	IP54/F	IP54/F	IP54/F	IP54/F	
РАЗМЕРЫ						
Длина с горизонтальной буксирной тягой мм (д)	4,850 (191)	4,850 (191)	5,600 (220)	5,600 (220)	5,600 (220)	
Длина с вертикальной буксирной тягой мм (д)	3,500 (138)	3,500 (138)	4,250 (167)	4,250 (167)	4,250 (167)	
Ширина мм (д)	1,770 (70)	1,770 (70)	1,770 (70)	1,770 (70)	1,770 (70)	
Высота мм (д)	2,230 (88)	2,230 (88)	2,230 (88)	2,230 (88)	2,230 (88)	
Рабочий вес кг (фунты)	3,220 (7,099)	3,220 (7,099)	4,500 (9,921)	4,500 (9,921)	4,600 (10,141)	

Дизельные генераторы серии CPDG



Chicago Pneumatic CPDG — это новая линейка генераторов с дизельными двигателями Perkins (Англия) и Volvo, созданная для различных задач и условий эксплуатации.

Машина состоит из дизельного двигателя, альтернатора, системы охлаждения, топливного бака и системы управления, установленных на силовую раму с салазками.

Также необходимо отметить широкий набор опций, позволяющий максимально подготовить машину для достижения поставленной цели.

Отдельное внимание было уделено надежности, простоте в эксплуатации и удобству сервисного обслуживания.

Машины могут поставляться как в версии с кожухом так и без него, что делает их применение более универсальным.



Особенности



Дополнительный топливный фильтр с влагоотделителем



Брус крепления



Запираемая горловина топливного бака



Слив топливного бака



Выключатель аккумуляторной батареи

Удобная панель управления DSE 3110:

- LCD дисплей
- отображение всех основных показателей работы генератора
- предупреждающие сигналы:
 - низкий уровень давления моторного масла
 - высокая температура охлаждающей жидкости
 - низкий уровень топлива
 - низкий уровень охлаждающей жидкости
 - аварийная остановка машины



Опции

- автомат ввода в резерв;
- пакет «холодный пуск»;
- подогреватель охлаждающей жидкости;
- комплект для зарядки аккумуляторной батареи;
- комплект для подсоединения внешнего топливного резервуара;
- комплект с защитным колпаком от дождя и снега;
- защитный кожух для турбины;
- модуль автоматического резервирования сети.



МОДЕЛЬ		CPDG 13	CPDG 20	CPDG 30	CPDG 45	CPDG 60
Общая/полезная мощность	кВА/ кВт	12,8/10,2	20/16	30,5/24,4	45/36	60/48
Марка двигателя	—	Perkins	Perkins	Perkins	Perkins	Perkins
Модель двигателя	—	403A-15G1	404A-22G1	1103A-33G	1103A-33TG1	1103A-33TG2
Скорость вращения	об/мин	1500	1500	1500	1500	1500
Емкость топливного бака	л	112	112	250	250	250
Номинальное напряжения (межфазное/фаза-нейтраль)	В	400/230	400/230	400/230	400/230	400/230
Номинальный ток	А	19	29	44	65	87
Марка альтернатора	—	Leroy-Somer	Leroy-Somer	Leroy-Somer	Leroy-Somer	Leroy-Somer
Шумовое давление по ISO 2151 на 7 метрах	дБ(А)	60	61	61	63	65
Топливная автономия при 75% нагрузке	—	41,3	28,5	46,3	30,5	24
Размеры (ДхШхВ)	мм	1935*900*1310	1935*900*1310	2260*1050*1530	2260*1050*1530	2260*1050*1530
Вес	кг	677	757	1108	1108	1114

МОДЕЛЬ		CPDG 80	CPDG 100	CPDG 140	CPDG 200	CPDG 250
Общая/полезная мощность	кВА/ кВт	80/64	101,2/81	135/108	200/160	245
Марка двигателя	—	Perkins	Perkins	Perkins	Volvo	Volvo
Модель двигателя	—	1104A-44TG2	1104C-44TAG2	1106TAG	TAD733 GE	TAD 734 GE
Скорость вращения	об/мин	1500	1500	1500	1500	1500
Емкость топливного бака	л	415	415	570	825	825
Номинальное напряжения (межфазное/фаза-нейтраль)	В	400/230	400/230	400/230	400/230	400/230
Номинальный ток	А	116	147	196	290	355
Марка альтернатора	—	Leroy-Somer	Leroy-Somer	Leroy-Somer	Leroy-Somer	Leroy-Somer
Шумовое давление по ISO 2151 на 7 метрах	дБ(А)	67	67	67	67	67
Топливная автономия при 75% нагрузке	—	29,6	24,2	23,6	24,1	19,1
Размеры (ДхШхВ)	мм	2685*1150*1710	2685*1150*1710	3135*1150*1900	3135*1150*1900	3135*1150*1900
Вес	кг	1502	1675	1930	2925	2925

Осветительные дизельные мачты CPLT



Осветительные мачты — это независимые источники света, которые применяются при недостаточном естественном освещении или проведении работ в вечернее или ночное время. Яркими примерами применения осветительных мачт являются, строительство нефте- и газопроводов, разработка на рудниках и карьерах, проведение дорожных и строительных работ, освещение мероприятий и последствий чрезвычайных ситуаций.

Особенности

- **Металлогалоидные лампы**

Металлогалоидные лампы имеют одну из лучших характеристик по направленности и яркости света.



- **Улучшенная конструкция**

Четыре дополнительные опоры обеспечивают устойчивость ветру скоростью до 90 км/час и возможность установки практически в любом положении, на не подготовленной поверхности. Управлять осветительной мачтой очень просто и удобно.



Освещение	
Лампы	4 шт. металлогалоидные
Мощность, В	1000
Освещенность	5,4 lm/m ² @30400 m ²
Сеть	
Выходная мощность, кВт	6
Частота, Гц	50
Напряжение, В	220
Двигатель	
Модель	Kubota
Обороты, об/мин	1500
Емкость топливного бака, л	114
Размеры	
Длина, м	3,35
Ширина, м	2,82
Высота/вылет мачты, м	3,81/9,45
Вес, кг	816,46



Сервисное обслуживание оборудования Chicago Pneumatic



Компания **Chicago Pneumatic** поставляет ко всему спектру оборудования оригинальные запасные части. Для удобства проведения технического обслуживания мы комплектуем сервисные наборы, которые включают себя все необходимые материалы (кроме масел и охлаждающих жидкостей) для замены при соответствующей наработке машины. Номер необходимого набора можно найти в инструкции по эксплуатации, в каталоге запасных частей и на компрессоре.

Таким, образом, выбирая **Chicago Pneumatic** вы получаете:

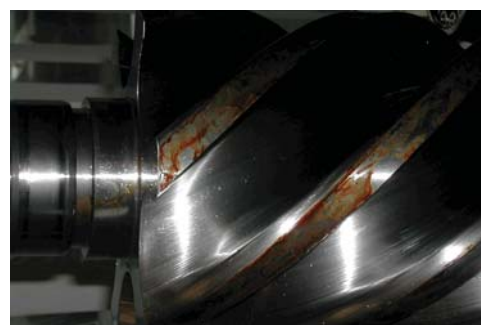
- удобство;
- гарантированный длительный срок службы;
- надежная работы;
- экономичность упаковки «все в одном».

Сервисное обслуживание техники осуществляется авторизованными дилерами **Chicago Pneumatic**.

Подчеркнем важность применения именно оригинальных расходных материалов:

Например, применение **НЕ**оригинального компрессорного масла приводит к:

- повышению температурных режимов
- образованию налёта по всему масляному контуру
- повышенному износу рабочих частей клапанов
- уменьшению зазоров между винтовыми элементами ступени сжатия
- повышенному износу винтовых элементов
- преждевременному износу элемента маслосепаратора
- повышенному уносу масла в сжатом воздухе



На рисунках показаны последствия использования неоригинального масла





Под маркой **Chicago Pneumatic** представлен высокоэффективный строительный инструмент (бетоноломы, отбойные молотки, пневматические пилы, затирщики, насосы), известный, прежде всего, передовой конструкцией, большой силой удара и надёжностью.

Бетоноломы — это один из продуктов в ассортименте строительного оборудования марки **Chicago Pneumatic**. Это высокоэффективный инструмент с длительным сроком службы, который находит применение в ряде областей строительной и промышленной отраслей. Они прекрасно подходят для разлома армированного бетона, рытья траншей, работ с мёрзлым грунтом, твёрдым дорожным покрытием, а также для задач по демонтажу конструкций. Модели CP 1230 и CP 1240 могут быть исполнены также в виде костылезабивщиков.

Стандартные инструменты предлагаются как в базовой комплектации, так и с глушителем. Все бетоноломы могут быть оснащены различными хвостовиками, что позволяет приспособить их к условиям различных регионов и специфическим требованиям покупателей.

Отбойные молотки Chicago Pneumatic

История разработок в области пневматического инструмента датируется 1901г. С тех самых пор модельный ряд отбойных молотков постоянно расширялся и совершенствовался. На сегодняшний день под брендом CP представлено более 20 моделей только отбойных молотков весом от 5 до 15 кг. Инструмент успешно применяется при разрушении таких конструкций как кирпичные стены, бетонные перекрытия, а особо мощные молотки способны срезать стальные заклепки. Молотки различных типов рукояток, способы расположения пускового триггера, крепления рабочего имеют инструмента — все это позволяет оптимальным образом подобрать необходимый инструмент.

Различные исполнения рукояток и зажимов:



CP 0122



CP 0016



CP 0125

Модель	Вес, кг	Размер хвостовика	Длина, мм	Частота ударов, уд/мин	Расход воздуха, л/сек	Артикул
Отбойные молотки						
CP 0016	8.5	Hex 19x50	420	1920	12	8900000132
CP 0122 S	11	Hex 22x82.5	565	1380	21	8900000143
CP 0125 S	12.5	Rd 25x75	630	1080	17	8900000146

Бетоноломы Chicago Pneumatic

Современный пневматический бетонолом должен быть прочным и надежным и, вместе с тем, удобным в работе. Именно это отличает новое поколение бетоноломов **Chicago Pneumatic**. Пневматические бетоноломы **Chicago Pneumatic** имеются в различных моделях и типоразмерах, что делает их пригодными для множества областей применения. Некоторые модели бетоноломов возможны в исполнении костылезабивщиков, которые используются для забивки костылей, например, на железнодорожных путях, в строительстве и при техническом обслуживании в промышленности. Вы можете также выбирать между стандартными бетоноломами, стандартными бетоноломами с глушителем для снижения уровня шума (модели S) и бетоноломами с пониженным уровнем вибрации, которые оснащены современной системой снижения вибрации (модели SVR). Все модели S и SVR соответствуют требованиям Директивы Европейского Союза по шумозащите (2000/14/EC) и отмечены знаком CE.

Ниже на рисунке представлено третье поколение популярных бетоноломов модели CP1210 с описанием основных преимуществ.



Удобные ручки

Простота и удобство в управлении.

Усовершенствованная система гашения вибрации

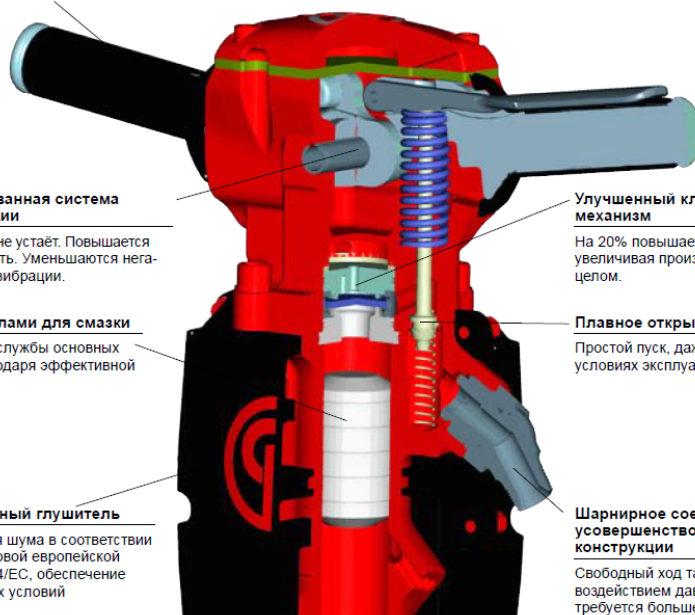
Оператор дольше не устаёт. Повышается производительность. Уменьшаются негативные эффекты вибрации.

Поршень с каналами для смазки

Длительный срок службы основных компонентов благодаря эффективной смазке.

Новый улучшенный глушитель

Понижение уровня шума в соответствии с требованиями новой европейской директивы 2000/14/EC, обеспечение более комфортных условий эксплуатации.



Улучшенный клапанный механизм

На 20% повышается мощность, увеличивая производительность в целом.

Плавное открывание заслонки

Простой пуск, даже в тяжёлых условиях эксплуатации.

Шарнирное соединение усовершенствованной конструкции

Свободный ход также под воздействием давления – когда он требуется больше всего. Могут использоваться кулачковые муфты как американского, так и других стандартов с резьбой 3/4".

Модель	Вес, кг	Размер хвостовика*	Длина, мм	Частота ударов, уд/мин	Расход воздуха, л/сек	Артикул
Бетоноломы						
CP 0112 S	14.5	25x108	535	1620	23	8900003025
CP 1210 S	22	25x108	540	1400	26.5	8900003004
CP 1260 S	31	32x160	680	1300	34.5	8900003030
CP 1290 S	39	32x160	680	1300	43	8900003039

*Возможны другие размеры хвостовика



Перфораторы Chicago Pneumatic

Серия **Chicago Pneumatic** компактных и лёгких перфораторов включает в себя инструмент, используемый для бурения отверстий диаметром от 8 до 44 мм и скалывания материала. Линия лёгких перфораторов начинается моделью CP 0009. Она послужила прототипом для целого ряда предлагаемого на рынке пневматического инструмента, поскольку никакая другая конструкция не способна обеспечить удобство в обращении и высокую эффективность перфоратора такого размера.

Если требуется более мощный инструмент, хорошим выбором будет перфоратор CP 0014. Модель CP 0014 отлично подходит для задач по бурению, с которыми не справляется CP 0009, а полноразмерный перфоратор кажется слишком громоздким. Скальные перфораторы CP 0022, CP 0032, CP 0069 идеально подходят для всех выполняемых вручную работ по бурению. Модели серии CP отличаются компактной конструкцией и низким расходом воздуха, что высоко оценивается пользователями. Удобство в обращении обеспечивается гладкими контурами, боковым отводом отработанного воздуха и плоской поверхностью задней стороны.

Технические характеристики пневматического оборудования*:

Модель	Вес, кг	Размер хвостовика	Длина, мм	Частота ударов, уд/мин	Расход воздуха, л/сек	Артикул
CP 0009	4.5	Rd 19x95	380	3420	9	T022322
CP 0022	15	Hex 22x108	500	2220	22	8900002002
CP 0032	26	Hex 22x108	575	2100	48	T022117
CP 0069	27.5	Hex 22x108	610	1920	61	T006661

*Информацию о всей линейке можно найти на сайте www.cpconstruction.ru

Пневматические насосы Chicago Pneumatic

Погружные насосы **Chicago Pneumatic** CP 0010 и CP0020 центробежного типа перекачивают жидкость с помощью ротора с пневмоприводом. Грязевой насос CP 0077 **Chicago Pneumatic** работает за счет заполнения насосной камеры жидкостью посредством Вентури, где сжатый воздух проходит через сужение в верхней части головки насоса, создавая давление внутри камеры насоса.



CP 0010



CP 0077



CP 0020

Модель	Вес, кг	Макс. напор насоса, м	Работа с фракцией до, мм	Расход воздуха, л/сек	Мотор, кВт	Артикул
CP 0010	19.5	30.5	19	47	2.2	T022224
CP 0020	30.5	27.4	25.4	51	2.9	T022185
CP 0077	69	53	25.4	-	-	T024005

Аксессуары для пневматического оборудования



Пневматическое оборудование, используемое в тяжёлых условиях эксплуатации, должно быть оснащено надёжными и совершенными аксессуарами. Воздух — источник энергии. Тщательно подобранные нами аксессуары обеспечат максимальную производительность оборудования.

Водоотделители **Chicago Pneumatic** функционируют под действием центробежной силы и имеют функцию автоматического опорожнения. Они поставляются без кулачковых муфт. Используется резьба $\frac{3}{4}$ " стандарта BSP (европейская версия).



RED-X — это резиновый шланг с тканой оплёткой, который принимает плоскую форму, когда в нём отсутствует давление. Он предназначен для подачи сжатого воздуха до 20 бар к профессиональным перфораторам и молоткам практически в любых условиях эксплуатации. RED-X — решение для безопасного подведения сжатого воздуха к инструменту

Для пневматического оборудования без встроенной системы смазки требуется отдельный лубрикатор, который обеспечит сохранение слоя масла на всех подвижных частях. Подача смазки осуществляется независимо от положения лубрикатора благодаря особой форме маслозаборника.



Ко всему спектру нашего оборудования мы предлагаем кулачковые муфты, хомуты для них, шланговые и соединительные штуцеры, тройники.

Масло **Chicago Pneumatic** Aiolene Plus Tool Oil разработано для чрезвычайно тяжёлых условий эксплуатации.

Масла серии **Chicago Pneumatic** Aiolene Plus Tool Oil позволяют сократить затраты на техническое обслуживание и продлить срок службы оборудования. Если требуется экологичное решение для безотказной работы ручного инструмента, наилучшим выбором будет масло **Chicago Pneumatic** Aiolene Plus Tool Oil.



Острое долото



Узкое долото



Бучарда



Резец для асфальта



Долото для грунта

Уплотняющее оборудование Chicago Pneumatic



В линейке уплотняющего вибрационного оборудования **Chicago Pneumatic** представлены виброплиты, вибротрамбовки, двухвальцевые и траншейные катки. Весь спектр оборудования отвечает самым высоким требованиям заказчиков в вопросах надежности и эффективности эксплуатации. В моделях установлены хорошо зарекомендовавшие себя двигатели Honda и Hatz.

Виброплиты серии CP спроектированы с учетом тяжелых условий эксплуатации. Прочная рама, защитная крышка приводного ремня, отсутствие необходимости менять смазку эксцентрика в течение всего срока службы, большие интервалы технического обслуживания - все это делает **Chicago Pneumatic** незаменимым и надёжным игроком в вашей команде.

В зависимости от ваших потребностей мы готовы предложить широкий выбор оборудования:

- поступательные плиты или реверсивные виброплиты
- в зависимости от типа двигателя (бензиновые или дизельные)
- в зависимости от типа материала (асфальт, грунт)
- ряд опций для удобства работы с нашим оборудованием

Также у нас есть ряд опций для удобства работы с нашим оборудованием

Универсальное решение для сложных задач

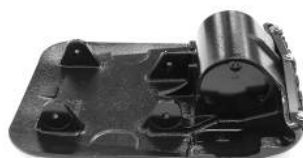
Модели MV84, MV90, MV100 и MV115 — это универсальные и компактные виброплиты, которые прекрасно подходят для использования в различных условиях. Как и более тяжёлые модели, они характеризуются эффективностью уплотнения и высокой скоростью. Модель MV84 является наиболее быстрой виброплитой данной серии на рынке.



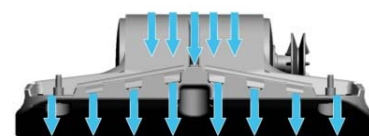
Колеса для транспортировки



Большой бак для воды



Основание особой формы из высококачественного сплава



Эффективная сплинкерная система

Быстрые и эффективные

Требуется увеличить скорость и степень уплотнения? С этими задачами справятся реверсивные виброплиты **Chicago Pneumatic**. Среди особенностей этих машин — плавная регулировка скорости и глубины уплотнения. Скорость поступательного и реверсивного хода легко контролируется. Благодаря хорошей сбалансированности и низкому уровню вибрации ручки машины удобны в эксплуатации. Все это обеспечивает бесперебойную и быструю работу и помогает достичь требуемой степени уплотнения.



Уплотняющее оборудование Chicago Pneumatic

Технические характеристики пневматического оборудования:

Поступательные виброплиты для грунта и асфальта:

Модель	Рабочий вес, кг	Центробежная сила, кН	Частота, Гц	Скорость, м/мин	Ширина плиты, мм	Двигатель, кВт	Артикул
MV52	51.4	8	95	24	320	Honda, 2.2	4812099125
MV58	56.4	10	95	25	350	Honda, 2.2	4812099126
LF82	75.5	18	90	25	460	Honda, 4.1	3382000086
MV84	85.1	19	95	33	420	Honda, 4.1	9800100700
MV90	94.5	15	95	25	500	Honda, 4.1	3382000084
MV100	97.6	17	95	25	500	Honda, 4.1	4812099128
MV115	114.1	17	95	25	500	Hatz, 4.1	4812099129
MV135	130.9	20	95	22	500	Honda, 4.1	4812099130
MV140	136.9	20	95	22	500	Hatz, 2.5	4812099131

Реверсивные виброплиты:

Модель	Рабочий вес, кг	Центробежная сила, кН	Частота, Гц	Скорость, м/мин	Ширина плиты, мм	Двигатель, кВт	Артикул
MV165	163.4	28	80	22	450	Honda, 4.1	4812099142
MV170	171	28	80	22	450	Hatz, 2.8	4812099143
MV220	215	36	65	25	500	Honda, 4.8	4812099144
MV245 E	245	36	65	25	500	Hatz, 3.1	4812099145
MV305	263	40	68	25	600	Honda, 5.8	4812099140
MV320 E	300	40	68	25	600	Hatz, 4.2	4812099141
MV400	398	52	60	25	650	Honda, 7.7	3382000088
MV430 E	436	52	60	25	650	Lombardini, 6.2	3382000117
MV480 E	504	60	53	25	700	Hatz, 11.0	4812099139

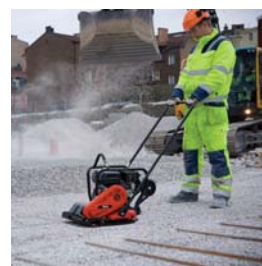
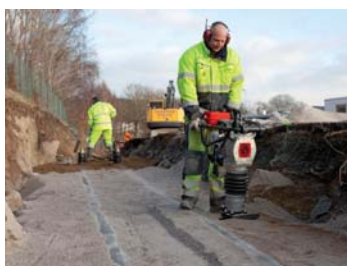
Трамбовки:

Модель	Рабочий вес, кг	Центробежная сила, кН	Частота, Гц	Скорость, м/мин	Ширина плиты, мм	Двигатель, кВт	Артикул
MS620	64	15	12	15-18	230	Honda, 2.2	4812099136
MS620	65	15	12	15-18	280	Honda, 2.2	3382000123
MS680	74	19	12	15-18	280	Honda, 2.9	4812099137
MS840	84	21	12	15-18	280	Hatz, 3.4	4812099138

Двухвальцевые и траншейные катки (доступны исполнения с электрическим и ручным стартом):

Модель	Рабочий вес, кг	Центробежная сила, кН	Частота, Гц	Скорость, м/мин	Ширина плиты, мм	Двигатель, кВт	Артикул
MR7000 E	716	21	61	60/38	650	Hatz, 6.8	4812099146
MR7000	696	21	61	60/38	650	Hatz, 6.8	4812099147
TR630	1573	65	32	21/20	12.5	Hatz, 12.5	3382000091
TR850	1675	65	32	21/20	850	Hatz, 12.5	3382000090

*E-модели снабжены электрическим стартом





Гидравлический инструмент отличается высокой эффективностью и производительностью по сравнению с пневмосистемами (из-за отсутствия утечек, которые имеют место быть при использовании сжатого воздуха). Одно из неоспоримых преимуществ гидроинструмента — это его мобильность — они настолько легки и компактны что их без труда можно транспортировать в фургонах. Ассортимент линейки **Chicago Pneumatic** включает в себя гидравлические станции, отбойные молотки и бетоноломы (модели могут быть оснащены антивибрационными ручками), перфораторы, погружные насосы, молотки для забивания свай, буры для скважин, пилы и сопутствующие аксессуары.

Гидравлические станции оснащаются как бензиновыми или дизельными двигателями, так и могут работать от электросетей.



Гидравлические станции

Модель	Рабочий вес, кг	Поток масла, л/мин	Максимальное давление, бар	Объем топливного бака, л	Электрический запуск	Двигатель, кВт	Артикул
PAC P9	72	20	150	6	-	Honda, 2,2	1807008026
PAC P13	91	20-30	150	6,5	-	Honda, 2,2	1807011025
PAC P18	118	20-40	145	7,2	+	B&S Vanguard, 2.9	1807016034
PAC P18 TWIN	123	2*20/1*40	145	7,2	+	B&S Vanguard, 3.4	1807016027

Отбойные молотки и бетоноломы

Гидравлические молотки марки **Chicago Pneumatic** отличаются своей компактностью и одновременно с этим обладают отличной силой удара. Все молотки условно можно разделить на лёгкие, молотки среднего весового класса, отбойные молотки для тяжёлых условий эксплуатации, Отбойные молотки для сверхтяжёлых условий эксплуатации. Благодаря этому оператор может лучше видеть место выполнения работ, что обеспечивает повышение производительности. Дополнительное преимущество даёт сбалансированный дизайн: исключены внешние болтовые соединения и детали, которые могут помешать оператору.

Модель	Вес, кг	Длина, мм	Частота ударов, уд/мин	Поток масла, л/мин	Артикул
BRK 25	15.5	650	2300	20	1801174612
BRK 40	19.5	650	1400	20	1801344611
BRK 55	22.5	650	1500-2100	20-30	1801354605
BRK 70	26.5	765	1350-1750	20-30	1801364607
BRK 95	33	765	1150-1600	20-40	1801374609





Погружные насосы

Под маркой **Chicago Pneumatic** представлены надёжные погружные насосы, предназначенные для непрерывного перекачивания воды на строительной площадке, а также из затопленных котлованов или подвалов. Двухдюймовый насос может перекачивать воду, содержащую камни и другие объекты размером до 10 мм. Трёхдюймовый погружной насос предназначен для перекачивания шлама с твёрдыми объектами диаметром до 60 мм. Гидравлическое масло охлаждает и смазывает систему насоса, поэтому допускается работа в холостом режиме.



Модель	Вес, кг	Макс. напор насоса, м	Работа с фракцией до, мм	Рабочее давление, бар	Поток масла, л/мин	Артикул
WAP 2	10.8	25	10	100	18-24	1806101441
WAP 3	13	32	60	140	26-38	1806101442

Гидравлическая колонковая дрель

Колонковый бур предназначен для проведения предварительной разработки грунта. Это удобный инструмент, предназначенный для профессионального использования в таких сферах, как строительство придорожных объектов, реконструкция интерьера, проходка туннелей и подводные работы. Они поставляются в металлическом контейнере, обеспечивающим удобство хранения и безопасность транспортировки.



Модель	Вес (со шлангами), кг	Рабочий вес, кг	Длина (без бура), мм	Поток масла, л/мин	Частота оборотов, об/мин	Диаметр бура, мм	Артикул
COR 5	9.5	13	414	20-30	600-900	50-202	1806101454
COR 15	9	13	406	20-30	1500-2250	12-75	1806101455



Молотки SR для забивки свай

Инструмент предназначен для таких работ, как забивка столбов, анкерных креплений, дорожных знаков, установка опор для ограждений и разделительных барьеров. Будь то мягкая почва или твёрдый асфальт, молотки марки **Chicago Pneumatic** с лёгкостью забьют столбы за рекордно короткое время, выдавая при этом поразительную силу удара. Модели продаются в двух исполнениях: «Т» — для забивки коротких столбов и «RV» — поставляется с 2-метровым шлангом и дистанционным клапаном, который позволяет привести механизм в действие, даже если он находится на высоком столбе.

Модель	PDR 30 T	PDR 75 T	PDR 75 RV	PDR 95 T	LDPR 95 RV
Механизм пуска	Пусковая рукоятка	Пусковая рукоятка	Дист. клапан	Пусковая рукоятка	Дист. клапан
Вес (со шлангами)	17.5	32	33	39	40
Поток масла	20	20-30	20-30	28-40	28-40
Рабочее давление	80-100	105-140	105-140	105-125	105-125
Частота ударов при 30л/мин, уд/мин	2300	1680	1680	1320	1320
Артикул	1801394007	1801404001	1801405001	1801414001	18014150001

Также в модельном ряду SR присутствуют установки для извлечения деревянных или металлических опор ограждений, разделительных барьеров или фундаментов, ручной бур и отрезная пила.



Модель PPU 22 HD
Артикул 1801810004
При весе установки в 60 кг развивает тяговое усилие до 6 т.



Модель PHV 3-14
Артикул 1806101443
Вес 20 кг. Крутящий момент 315 Н*м.
Размер бура от 90 до 350 мм.
Расход масла 15-45 л/мин.



Модели SAW 14, SAW 16
Артикул Saw 14 1809014003,
Saw 16 1809016613
Диаметр диска Saw 14-355 мм, Saw 16-405
Глубина резания Saw 14-133 мм, Saw 16-160 мм.

Бетонное оборудование Chicago Pneumatic



Современное строительство никогда не стоит на месте. Постоянные исследования и разработки, а также накопленный опыт порождают новые идеи.

Серия бетонного оборудования **Chicago Pneumatic** включает в себя инструменты, необходимые для каждого этапа выполнения работ по бетону. И каждый инструмент отличается надежностью функционирования, удобством эксплуатации и простотой в техническом обслуживании, что обеспечивает высокую эффективность работ. На сегодняшний день бетонное оборудование включает в себя вибраторы с различными типами приводов, виброрейки, затирочные машины, рельс формы и швонарезчики. Мы преследуем только одну цель - повышение производительности и рентабельности работ. Представленное ниже оборудование условно разделим по каждому этапу обработки бетонной поверхности: виброуплотнение, выравнивание, отделка поверхности, резка.

Этап 1 – виброуплотнение бетона

Вибрационная обработка — один из важнейших моментов работы с бетоном. Практический опыт показывает, что при бетонировании полов на поверхности уже затвердевшего бетона сцепление во многом зависит от качества проведения работа по виброобработке. При неудовлетворительном их проведении сцепление уменьшается примерно на 70%.

Типы вибраторов:



Механические	VPM 26	VPM 36	VPM 46	VPM 56
Диаметр булавы, мм	25	35	45	55
Длина булавы, мм	295	330	375	390
Вес булавы, кг	0.5	1.8	1.9	2.0
Частота вибраций в мин	12000	12000	12000	11300
Вибр. ускорение, м/с ²	2.0	5.2	6.9	8.2
Артикул	4812050562	4812050563	4812050564	4812050565

Пневматические: если у вас есть источник сжатого воздуха, тогда ваш выбор именно пневматические вибраторы. Высокоскоростное виброуплотнение и охлаждаются сжатым воздухом, что повышает удобство их использование, даже в отдаленных местах, где отсутствует электричество.



Пневматические	VPP 27	VPP 37	VPP 47	VPP 57	VPP 67	VPP 77
Диаметр булавы, мм	27	37	47	57	67	77
Длина булавы, мм	254	2677	316	344	365	398
Вес булавы, кг	0.7	1.5	2.8	4.5	7.9	8.9
Частота вибраций в мин	12000	12000	12000	12000	12000	55 12000
Вибр. ускорение, м/с ²	0.5	1.0	2.4	2.1	2.1	2.4
Артикул*	4700117440	4700117441	4700117442	4700117443	4700117444	4700117445

* Доступно исполнение с длиной шланга — 4 м.



Электрические	VPE 40	VPE 50	VPE 60
Диаметр булавы, мм	40	50	60
Длина булавы, мм	255	284	330
Вес булавы, кг	1.84	3.06	5.1
Частота вибраций в мин	200-12000	200-12000	200-12000
Вибр. ускорение, м/с ²	1.8	3.28	3.23
Артикул	4812050556	4812050557	4812050558

Бетонное оборудование Chicago Pneumatic

Источники питания для вибраторов



Модель	Механический привод		Частотные преобразователи			Генераторы			
	VDD 3000	VDG 3200	VCE 800 T	VCE 1800 T	VCE 4700 T	VCG 1800	VCD 2400	VCG 4700	VCD 4700
Двигатель	Lombardini 15 LD 225	Honda GX160	-	-	-	Honda GX160	Kohler KD 225	Honda GX270	Lombardini 15 LD350
Мощность, л.с.	3.0	3.2	-	-	-	3.3	3.3	5.9	5.2
Мощность, кВА	-	-	0.8	1.8	4.7	1.8	2.4	4.7	4.6
Вес	46	45	18	31	70	45	68	85	95
Кол-во выходов	1	1	1	2	4	2	3	4	4
Артикул	4812051569	4812051570	4812051585 (230 В-1ф)	4812051587 (400В-3ф)	4812051590 (400В-3ф)	4812051454	4812051455	4812051456	4812051457

Этап 2 – выравнивание

Цель данного процесса — получение ровной поверхности бетона и уплотнение его верхних слоев. Для этого необходимо совершить несколько проходов виброрейками CP. Ручная виброрейка LBG 1200 обеспечивает только поверхностное виброуплотнение. Она пригодна для бетонных плит любого размера и бетонных смесей средней и высокой подвижности. Затирочная виброрейка LBG 800 обеспечивает одновременно более глубокое виброуплотнение и выравнивание. Рекомендуется для бетонных плит меньшего размера и бетонных смесей различной подвижности — от низкой до высокой.



Виброрейка	LBG 800	LBG 1200
Двигатель 4-тактный	Honda GX25	Honda GX35
Макс. мощность, кВт	0.8	1.0
Вес, кг	18	13
Длина профиля, м	2	От 1,2 до 4,9
Артикул	4812055009	4812055012



Этап 3 – отделка поверхности

После того как бетон уложен, наступает время чистовой отделки. На этом этапе различают два вида затирки: грубую и гладкую. Грубая затирка производится с помощью специального диска, надеваемого на лопасти, а чистовая обработка поверхности производится непосредственно лопастями затирочной машины. В линейке продукции CP мы предлагаем затирочные машины серии STG.



Затирочные машины	STG 24	STG 36	STG 46
Двигатель 4-тактный	Honda GX 120	Honda GX160	Honda GX270
Макс. мощность, л.с.	4.0	5.5	9.0
Вес, кг	54	76	105
Диаметр, мм	600	900	1200
Уровень вибраций, м/с ²	3.6	3.6	3.6
Лезвия (компл. 4 шт)	4812055003	4812055004	4812055005
Диски (1 блок)	4812055006	4812055007	4812055008
Артикул	4812055000	4812055001	4812055002

Этап 4 – резка

Швонарезчики CP для бетона и асфальта предназначены для создания прямых, прочных швов. Кроме того, регулируемые ручки и удобно расположенные элементы управления обеспечивают комфорт использования этих устройств.

Швонарезчики	SCG 350	SCG 450
Стандартный размер диска, мм	350	450
Макс. глубина резания, мм	100	150
Двигатель 4-тактный	Kohler CH395	Lombardini 15 LD 350
Макс. мощность, л.с.	9.0	7.0
Объем бака для воды, л	30	30
Вес	98	100
Артикул	4812051592	4812051593



Бетонное оборудование Chicago Pneumatic



Система маяковых рельс-форм CombiForm устанавливается в бетонную смесь, что позволяет выполнять качественное выравнивание бетонной поверхности. Данная система экономит время и трудовые затраты, поскольку она проста в установке, а для ее использования не требуется предварительное выравнивание бетона перед его разглаживанием. Направляющие рельс-формы – это очень простая система. Ее элементы – перфорированный металлический треугольный профиль, имеющий полиэтиленовую вставку (для хорошего скольжения виброрейки), регулировочные винты и пластины жесткости. Пол, залитый с помощью направляющих рельс-форм, будет соответствовать всем техническим требованиям и представлять собой ровную крепкую поверхность.

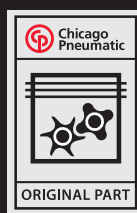
Технические характеристики моделей:

CombiForm	C 25	C 45	C 65	C 85	C 105	C 125	C 145
Длина, м (футы)	3,5 (12)	3,5 (12)	3,5 (12)	3,5 (12)	3,5 (12)	3,5 (12)	3,5 (12)
Высота, мм (дюймы)	25 (1,0)	45 (1,7)	65 (2,6)	85 (3,3)	105 (4,1)	125 (4,9)	145 (5,6)
H-1, мм (дюймы)	–	30 (1,2)	28 (1,1)	31 (1,2)	32 (1,3)	32 (1,3)	32 (1,3)
H-2, мм (дюймы)	–	–	67 (2,6)	49 (1,9)	53 (2,1)	64 (2,5)	75 (3,0)
H-3, мм (дюймы)	–	–	–	67 (2,6)	88 (3,5)	109 (4,3)	127 (5,0)
Ширина, мм (дюймы)	80 (3,1)	90 (3,5)	105 (4,1)	115 (4,5)	130 (5,1)	135 (5,3)	160 (6,3)
Ширина, мм (дюймы)	0,72 (2)	0,77 (2)	1,0 (2)	1,13 (3)	1,14 (3)	1,70 (4)	2,20 (5)
Ширина, мм (дюймы)	2,5 (6)	2,7 (6)	3,5 (8)	4,0 (9)	4,9 (11)	6,0 (13)	7,7 (17)
Ширина, мм (дюймы)	4700 0021 36	4700 0019 72	4700 0019 91	4700 0019 73	4700 0019 74	4700 0019 75	4700 0019 76
Ширина, мм (дюймы)	–	4700 0028 09	4700 0028 10	4700 0028 11	4700 0028 12	4700 0028 13	4700 0028 14

Принадлежности	Опорный брус	Винт мм (дюймы)	Стойка мм(дюймы)	Регулировочный инструмент мм (дюймы)	Выравнивающая рейка	Подъемная планка мм х в (дюймы х футы)
Количество шт	1	100	1	1	1	1
Артикул	4700 0020 01	25 (1,0) 4700 0022 06	100 (3,9) 4700 0022 09	440 (17,3) 4700 0020 28	4700 0020 29	30 x 3,5 (14 x 12) 4700 0022 08
	–	60 (2,4) 4700 0020 00	160 (4,7) 4700 0022 10	1300 (51,1) 4700 0020 27	–	–
	–	90 (3,5) 4700 0022 07	160 (5,5) 4700 0021 04	для ручной дрели 3382 0106 42	–	–
	–	–	160 (6,3) 4700 0022 11	–	–	–



Chicago Pneumatic: большой выбор, глобальное присутствие



**Оригинальные запчасти.
Гарантия качества для Вас.**

Дистрибьютор

Маркировка «original part» (оригинальная запчасть) подтверждает, что эти компоненты прошли нашу жесткую проверку. Все комплектующие разработаны для использования в наших компрессорах. Запчасти тестируются для достижения величайшего уровня защиты, продления срока службы компрессора и снижения стоимости владения. Никакие компромиссы не допустимы в ущерб надёжности. Только использование сертифицированных оригинальных запчастей позволяет гарантировать надёжную работу и не повлияет на срок действия вашей гарантии, в отличие от контрафактных запчастей. Следите за нашей гарантией качества.

**www.cp.com
www.cpconstruction.ru**

© 2013, Chicago Pneumatic: Все права защищены.

Все упомянутые марки, названия продукции, наименования компаний, торговые марки и знаки обслуживания являются собственностью их владельцев. Наша продукция постоянно модернизируется и совершенствуется. Поэтому мы оставляем за собой право изменять технические характеристики изделий без предварительного уведомления.